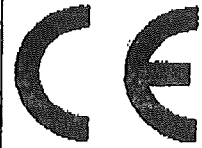




U. S. Steel Košice, s.r.o.
A Subsidiary of United States Steel



VYHLÁSENIE ZHODY č. 0003_4_0503

Podpísaný zástupca

U. S. STEEL Košice, s.r.o.

Vstupný areál U.S. STEEL, 044 54 Košice

Výrobňa: Štrkovňa II

Týmto vyhlasuje, že výrobok:

UHKT VP 0/4

podľa normy STN EN 13242 označený ako umelé drobné kamenivo frakcie 0/4, je v zhode s ustanoveniami smernice Rady 89/103/EHS, ak je zabudovaný do nestmelených a hydraulicky stmelených materiálov používaných v inžinierskom stavitelstve a pri výstavbe ciest.

Na výrobok a jeho výrobu sa uplatňuje táto norma:

STN EN 13242

Kamenivo do nestmelených a hydraulicky stmelených materiálov používaných v inžinierskom stavitelstve a pri výstavbe ciest

V rámci počiatočných skúšok typu sa overili:

Vlastnosť	Označenie	Kategória/ deklarovaná hodnota	Jednotka	Číslo protokolu
Drobné kamenivo	d/D	0/4	mm	014/KAM/AL/2004 ¹⁾
Trieda zrnitosti	G	Gr 85		014/KAM/AL/2004 ¹⁾
Obsah jemných zrn	F	F ₇	te %	014/KAM/AL/2004 ¹⁾
Kvalita jemných zrn	MB	0,3	g/kg	025/KAM/BV/2004 ¹⁾
Objemová hmotnosť kameniva	ρ _a	2,818	Mg/m ³	014/KAM/AL/2004 ¹⁾
	ρ _m	2,435	Mg/m ³	014/KAM/AL/2004 ¹⁾
	ρ _{sd}	2,570	Mg/m ³	014/KAM/AL/2004 ¹⁾
Nasakavosť	WA _{2%}	5,8	te %	014/KAM/AL/2004 ¹⁾
Sypná hmotnosť	ρ _s	1,42	Mg/m ³	025/KAM/BV/2004 ¹⁾
Uvoľňovanie ťažkých kovov	Pb	<0,002	mg/l	025/KAM/BV/2004 ¹⁾
	Cd	<0,0006	mg/l	025/KAM/BV/2004 ¹⁾
	Cr celk	0,012	mg/l	025/KAM/BV/2004 ¹⁾
	Cr 6+	<0,010	mg/l	025/KAM/BV/2004 ¹⁾
	Fe c.	<0,010	mg/l	025/KAM/BV/2004 ¹⁾
	Co	<0,005	mg/l	025/KAM/BV/2004 ¹⁾
	Cu	0,005	mg/l	025/KAM/BV/2004 ¹⁾
	Ni	<0,002	mg/l	025/KAM/BV/2004 ¹⁾
	Hg	<0,3	μg/l	025/KAM/BV/2004 ¹⁾
	Zn	<0,050	mg/l	025/KAM/BV/2004 ¹⁾
Obsah humusu		Farba roztoku svetlejšie ako štandardný roztok		04-00846 ²⁾
Obsah kyseliny fulvonovej		Farba roztoku "B"		04-00846 ²⁾
Chloridy	-	0,051	te %	04/00832 ²⁾
Šírany rozpustné v kyseline	SO ₃	AS _{1,0}	te %	04/00832 ²⁾
Celkový obsah síry	S	S ₂	te %	04/00832 ²⁾

1 Osvedčenie o skúške zvarača

2 Označenie podľa STN EN 287 : 111 T BW 1.1 B t10 D159 H-L045 ss nb

2 Označenie podľa STN EN 287 : 111 P FW 1.1 B t10 PF ml

4 Zvárací postup výrobcu : 104-ZŠ/2006-14
5 Číslo dokladu :
6 Meno zvarača : Michal HRIC
7 Preukaz : SC 460304
8 Druh preukazu : OP
9 Dátum, miesto narodenia : 09.11.1955, Davidov
10 Zamestnaný v : HSV Košice
11 Predpis / skúšobná norma : STN EN 287-1 / 2004

Číslo skúšky : 22/06
Číslo certifikátu : SK 287-1/2004/04964
Miestoskúšky : STAVZVAR Košice

12 Odborné vedomosti : Vyhovel

	Údaje o skúške		Rozsah platnosti	
14 Spôsob zvarania	111		111	
15 Plech alebo rúra	T	P	T, P	P, T(D>=150 mm, PA, PB, PC), T(D>=500 mm)
16 Druh zvaru	BW	FW	BW, FW	FW
17 Skupina(y) zákl. materiálu	1.1		1.1, 1.2, 1.4	
18 Prídavný materiál (označenie)	B		A, RA, RB, RC, RR, R, B	
19 Ochranný plyn				
20 Smer zvarania				
21 Hrúbka sk. vzorky (mm)	10		3.0 - 20.0	>= 3.0
22 Vonk. priemer rúry (mm)	159		>= 79.5	
23 Poloha zvarania	H-L045	PF (P)	PA, PB, PC, PD, PE, PF (P), PF (T), H-L045	PA, PB, PF (P)
24 Drážkovanie / podloženie	ss nb	ml	ss nb, ss mb, bs, sl(FW), ml(FW)	sl, ml

25 Ďalšie informácie pozri v priloženom liste a / alebo vo WPS číslo :

Druh skúšky	Vykonan a Vyhovel	Nepožadovaná
28 Vizuálna kontrola	X	
29 Skúška prežiarením		X
30 Mag. prášk. / kapilárna		X
31 Makro / mikro výbrus		X
32 Skúška rozlomením	X	
33 Skúška lámavosti		X
34 Doplnkové skúšky *)		X

37 *) na priloženom liste

PRVÁ ZVÁRAČSKÁ, a.s. Bratislava
Ing. Ján Bezák
Certifikačný orgán pre certifikáciu
osôb vo zvaraní a NDT

Dátum vydania : 03.05.2006
Miesto : Bratislava
Platnosť skúšky do : 07.04.2008
Dátum skúšky : 07.04.2006

PREDĽŽENIE PLATNOSTI SKÚŠKY
ZAMESTNÁVATEĽOM ALEBO DOZOROM

38 PREDĽŽENIE PLATNOSTI SKÚŠKY CERTIFIKAČNÝM ORGÁNOM

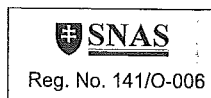
Dátum	Podpis	Služobné postavenie

Dátum	Podpis	Služobné postavenie



PRVA ZVÁRAČSKÁ, a.s.

Certifikačný orgán pre certifikáciu osôb vo zvaraní a NDT
akreditovaný Slovenskou národnou akreditačnou službou podľa STN EN ISO/IEC 17024
Certification Body for Welding and NDT Persons Certification accredited by the Slovak
National Accreditation service, according to STN EN ISO/IEC 17024



v y d á v a

C E R T I F I K Á T
č.: SK 287-1/2004/04964

ktorým osvedčuje, že

Meno a priezvisko: Michal HRIC

Dátum narodenia: 09.11.1955

Miesto narodenia: Davidov

preukázal spôsobilosť ako:

zvárač oblúkom

podľa STN EN 287-1 v rozsahu:

STN EN 287-1 111 T BW 1.1 B t10 D159 H-L045 ss nb

STN EN 287-1 111 P FW 1.1 B t10 PF ml

súčasťou tohto certifikátu je osvedčenie o skúške zvárača č. SK 287-1/2004/04964.
Certifikát je platný zhodne s osvedčením o skúške zvárača a to najdlhšie do 07.04.2008.

V Bratislave dňa 03.05.2006

Ing. Ján Bezák
vedúci certifikačného orgánu





NEŠPECIFICKÉ OSVEDČENIE/ TEST REPORT

podľa / according to EN 10204 - 2.2

Číslo/Cert no: 10060623319

Nahrádza/replaces

Dátum/Date: 23/08/2006

Naša zn./Our reference:
Naša obj. č./Our order no:

Vaša zn./Your reference:
Vaša obj. č./Your order no:

Zákazník/Customer

Gobako s.r.o.
Holubyho 12
043 27 Košice

Odberteľ osvedčenia/Receiver of the certificate

Fax č./Fax no:
E-mail:

Gobako s.r.o.
Holubyho 12
gobako@gobako.sk

Označ. výrobku/Product designation: E - B 121 2,5x350

6603253000

Číslo dávky/Lot number:

SF623319

Množstvo/Quantity:

4712,4 kg

Chemické zloženie/Chemical composition:

Typické zloženie zvarového kovu/výrobku v váh. %/
Composition of all weld metal/product in weight %:

Klasifikácia zvarového kovu/výrobku
Classification of all weld metal/product

AWS A5FA E 7018

5.1

EN 499

E 38 3 B 42 H10

Mechanické vlastnosti zvarového kovu/
Mechanical properties of all weld metal

EN: Po zvarení/As welded

Zvár. prúd/Current type:

AWS: Po zvarení/As welded

Zvár. prúd/Current type:

Tahová sila/Tensile

Typické/Typical

Re/Rp0.2, MPa

420

Rm, MPa

600

A5, %

28

A4, %

Ráz hůky/
Impact

Typické/Typical

Teplota/Temp.:

20°C

-20°C

-30°C

Hodnoty v J/Value in Joule

150

100

C 0,05
Si 0,40
Mn 0,80
S 0,015
P 0,020

Toto osvedčenie je zhotovené elektronickou cestou, je platné bez podpisu/This certificate is produced by EDP and is valid without a signature.

Miroslav Kušnir

Quality Assurance Manager

ESAB Slovakia s.r.o.

Bratislava

ESAB Slovakia s.r.o., Rybníčné 40, P.O. Box 36, 830 06 Bratislava 36 - Vajnory Tel: +421 7 44 882 426,
Tel/Fax: +421 7 44 888 741



VÝCHODOSLOVENSKÉ STAVEBNÉ HMOTY, a.s.

Zapísaná v Obchodnom registri okresného súdu Košice I., oddiel Sa, vložka č.: 628/V



DUPLIKÁT č.:

SK - VYHLÁSENIE ZHODY

v zmysle § 7 ods. 3 písm. a) a § 7a ods. 1 zákona č. 90/1998 Z. z. o stavebných výrobkoch v znení neskorších predpisov

č. 34 / 2005

Výrobca: Východoslovenské stavebné hmoty, a.s., 044 02 Turňa nad Bodvou
Miesto výroby: výrobná B 3 - Ľudvíkov dvor

Výrobok: *Betón STN EN 206-1 - C 16/20 - X0 (SK) - Cl 0,4 - Dmax 16 - S3*

ČSSV: 1301

KP: 26.63.10

PCS: 3824

Stavebný výrobok bol podrobený postupu preukazovania zhody podľa § 7 ods. 1 písm. b) zákona č. 90/1998 Z. z. o stavebných výrobkoch v znení neskorších predpisov, pri ktorom sa použili tieto podklady:

SK - certifikát vnútropodnikovej kontroly č.: SK04 - ZSV - 0156 s platnosťou bez obmedzenia,

Vydaný Technickým a skúšobným ústavom stavebným, n.o. Studená č.3, Bratislava, Slovenská republika

Údaje o vhodnosti použitia stavebného výrobku v stavbe: konštrukcie betónované na stavbe, montované konštrukcie a pre prefabrikované konštrukčné dielce pozemných a inžinierskych stavieb. Výrobok spĺňa kritéria pre transportbetón.

Výrobca v zmysle ustanovení zákona č. 90/1998 Z. z. o stavebných výrobkoch v znení neskorších predpisov vyhlasuje, že

výrobok je v zhode

s ustanoveniami smernice Rady č. 89/106/EHS v znení smernice Rady č. 93/68/EHS. Na výrobok a na jeho výrobu sa uplatňuje norma **STN EN 206-1:2002**. Výrobca podľa § 8 ods. 3 označí výrobok značkou zhody "C_{SK}".

Zodpovednosť za to, ak stavebný výrobok nemá vlastností overené preukázaním zhody, znáša výrobca.

v Turni nad Bodvou, dňa 11.03.2005

Ing. Štefan Jaklovský - riaditeľ pre kvalitu

100639

pečiatka

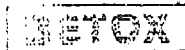
Sídlo: VSH a.s., 044 02 TURŇA NAD BODVOU
IČO: 31 711 391 DIČ: 2020483960
IČ DPH: SK2020483960 E-mail: vsh@vsh.sk
obchod@vsh.sk
expedicia@vsh.sk

vedenie spoločnosti	Tel:	055/461 02 08
	Fax:	055/461 02 09
predaj: cementu	Tel:	055/461 01 41
štrku, betónu	Tel:	055/466 66 33
	Fax:	055/466 66 99



Východoslovenské Stavebné Hmoty, a.s.

Zapísaná v Obchodnom registri okresného súdu Košice I., oddiel Sa, vložka č.: 628/V



Kontrola zhody - BETÓN Pevnosť v tlaku podľa STN EN 206-1

Počiatočná výroba

Trieda betónu : Betón STN EN 206-1 - C16/20 - XO (SK) - C1 0,4 - Dmax16 - S3

Spracovávané obdobie:

od: 23.8.2005

do: 12.10.2005

fck v N/mm²: 20

Betonáreň: B3-Ludvíkov dvor

Posledné hodnoty fci

24,0	N/mm ²
24,0	N/mm ²
28,0	N/mm ²

Priemerná hodnota fcm,3:

25,3	N/mm ²
------	-------------------

Kritérium 1: fcm,3 ≥ fck + 4

SPLNENE

Kritérium 2: fci ≥ fck - 4

SPLNENE

ZHODA JE POTVRDENÁ!

Dátum vystavenia: 7.7.2006

Vypracoval: Ing. M. Drobňáková

Kontroloval: Ing. R. Képes

Sídlo: VSH a.s., 044 02 TURŇA NAD BODVOU 654

IČO: 31 711 391

DIČ: 2020483960

IČ DPH: SK2020483960 E-mail: vah@vsh.sk

vedenie spoločnosti Tel: 055/461 02 08

Fax: 055/461 02 09

predaj: cementu Tel: 055/461 01 41

betónu, štrku Tel: 055/466 6633

Fax: 055/466 6699



Technický a skúšobný ústav stavebný, n. o.
Autorizovaná osoba SK04
Studená 3, 826 34 Bratislava
Slovenská republika

SK - CERTIFIKÁT VNÚTROPODNIKOVEJ KONTROLY

SK04 – ZSV – 0369

V súlade so zákonom č. 90/1998 Z. z. o stavebných výrobkoch v znení neskorších predpisov a vyhlášky MVRR SR č. 158/2004 Z. z., ktorou sa ustanovujú skupiny stavebných výrobkov s určenými systémami preukazovania zhody a podrobnosti o používaní značiek zhody, sa potvrdzuje, že stavebný výrobok

Debniace tvarovky DT

typ: DT 15, DT 20, DT 25, DT 30, DT 40 – určený ako stratené debnenie zvislých betónových, prípadne železobetónových konštrukcií nosných a nenosných stien stavebných objektov, bez tepelnoizolačných vlastností,

vyrábaný výrobcom

Premac, spol. s r. o.
Stará Vajnorská 25, 832 17 Bratislava
Slovenská republika

vo výrobní

Stará Vajnorská 25, 832 17 Bratislava

je výrobcom podrobený počiatočným skúškam typu, vnútropodnikovej kontrole a plánovaným skúškam vzoriek výrobku odoberaných vo výrobní v súlade s predpísaným plánom skúšok a autorizovaná osoba

Technický a skúšobný ústav stavebný, n. o.
vykonala počiatočnú inšpekciu výroby a vnútropodnikovej kontroly a vykonáva priebežné inšpekcie, hodnotenie a schvaľovanie vnútropodnikovej kontroly.

Týmto certifikátom sa potvrdzuje, že všetky ustanovenia týkajúce sa vnútropodnikovej kontroly výrobku uvedené v technickom osvedčení

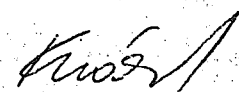
TO – 05/0109

sa uplatnili.

Tento certifikát, vydaný prvýkrát dňa 07. novembra 2005, ostáva v platnosti pokiaľ sa podmienky ustanovené uvedeným technickým osvedčením, alebo podmienky výroby vo výrobní alebo vnútropodnikovej kontroly významne nezmenia.

Bratislava 07. novembra 2005




Ing. Daša Kozáková
vedúca autorizovanej osoby

012131



VUSAPL, a.s., Novozámocká 179, P.O.Box 50A, 949 01 NITRA
SKTC - 110



CERTIFIKÁT č. 00627/110/2/2002

z 2. júla 2002

VUSAPL, a.s. Nitra, SKTC-110 poverená na posudzovanie zhody rozhodnutia Úradu pre normalizáciu, metrologiu a skúšobníctvo Slovenskej republiky č. 110/2000 z 27.12.2000 podľa § 11 ods. 10 zákona č. 264/1999 Z.z. o technických požiadavkách na výrobky a o posudzovaní zhody a o zmene a doplnení niektorých zákonov v znení zákona č. 436/2001 Z.z. v súlade s ustanovením § 3 ods. 1 nariadenia vlády Slovenskej republiky č. 400/1999 Z.z. v znení nariadenia vlády č. 13/2001 Z.z. vydáva tento certifikát:

1. Typ výrobku:

LDPE fólia na technické použitie

2. Číselný kód colného sadzovníka (HS/CN), informatívny údaj:

3920

3. Číselný kód klasifikácie produkcie (KP), informatívny údaj:

25 21 30

4. Žiadateľ: Plastika, a.s., Novozámocká 222, P.O.BOX B 1, 949 53 Nitra

5. ICO:

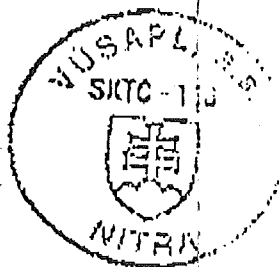
00152781

6. Výrobca:

Plastika, a.s., Novozámocká 222, P.O.BOX B 1, Nitra, Slovenská republika

Týmto certifikátom sa podľa § 12 zákona potvrdzuje zhoda vlastností uvedeného typu výrobku s technickými požiadavkami ustanovenými nariadením vlády Slovenskej republiky č. 400/1999 Z.z. z 22.12.1999 v znení nariadení vlády č. 13/2001 Z.z. z 20.12.2000 a č. 219/2001 Z.z. z 13.6.2001

Výsledky skúšok a zistení o zhode vlastností uvedeného typu s požiadavkami ustanovenými nariadením vlády Slovenskej republiky č. 400/1999 Z.z. z 22.12.1999 v znení nariadení vlády č. 13/2001 Z.z. z 20.12.2000 a č. 219/2001 Z.z. z 13.6.2001 sú uvedené v protokole č. 00627/110/2/2002/ZP z 2.7.2002. Príloha č. P/122/2002.



Ing. Katarína ANDOČOVÁ

Ing. Katarína ANDOČOVÁ
vedúca Úradu certifikácie výrobkov

T/S/U

Technický skúšobný ústav Piešťany, s.p.
Krajinská cesta 2929/9, 921 21 Piešťany
Autorizovaná osoba - registračné číslo CTS 02/1997

CERTIFIKÁT PREUKÁZANIA ZHODY

č. A7.2/00/0228/1/C/C03 zo dňa 2.8.2000

vydaný podľa ustanovenia § 21 zákona č. 90/1998 Z. z. o stavebných výrobkoch pri

výrobok:

Vstupné poklopy a vtokové mreže z liatiny
Hydrantový poklop

ČZ: A7.2

KP: 28.75.11

PCS: 7225

Výrobca: OTA s.r.o., 985 22 Činobaňa

IČO:

41628677

Miesto výroby: OTA s.r.o., 985 22 Činobaňa

Platnosť certifikátu zhody: od 28.10.2003 do 28.10.2008

Tento výrobok bol podrobený postupu preukázania zhody podľa ustanovení § 6 ods. 3, písm. d) zákona č. 90/1998 Z. z. o stavebných výrobkoch a podľa výsledku konaní v certifikácii preukázania zhody autorizovaná osoba týmto certifikátom zhody

preukazuje zhodu vlastností

stavebného výrobku s technickými špecifikáciami a právnymi predpismi uvedenými na nule v tomto certifikáte zhody.

Systém kvality a výrobné kontroly uplatňovaný u výrobou zabezpečuje, že uvedený stavebný výrobok je v súlade s technickými špecifikáciami.

Údaje o vhodnosti použitia v stavbe:

Na zakrytie ovládacích prvkov armatúr hydrantov uložených pod zemou.

Tento certifikát je vystavený na základe správy o certifikácii zhody č. C03/00/00228/1/C/C03 zo dňa 2.8.2000. Výrobca (podnikateľ) je oprávnený používať slovenskú značku zhody. Čak v zmysle ustanovení zák. č. 90/1998 Z. z. o technických požiadavkách na výrobky a o posudzovaní zhody a o zrušení doplnení niektorých zákonov.

Poučenie:

Proti tomuto certifikátu preukázania zhody je výrobca oprávnený podať žiadosť o preskúmanie postupu a rozhodnutí autorizovanej osoby do 15 dní odo dňa jeho doručenia na Ministerstvo výstavby a regionálneho rozvoja Slovenskej republiky.

Rozmnožovať certifikát preukázania zhody je možno len voľku, časť, časť len so súhlasom autorizovanej osoby.

v Piešťanoch

Ing. Ivan CVENGROŠ
riadiel ústavu

T/S/U

Technický skúšobný ústav Piešťany, š.p.
Krajinská cesta 2929/9, 921 24 Piešťany
Notifikovaný orgán - identifikačné číslo 1299
Autorizovaná osoba - registračné číslo SK03



SK - CERTIFIKÁT ZHODY SK03 - ZSV - 0080

V súlade so zákonom č. 90/1998 Z.z. o stavebných výrobkoch v znení neskorších predpisov a vyhlášky MVRR SR č. 158/2004 Z.z., ktorou sa ustanovujú skupiny stavebných výrobkov s určenými systémami preukazovania zhody a podrobnosti o používaní značiek zhody, sa potvrdzuje, že stavebný výrobok

Armatúry pre potrubia na vodu
(špecifikácia v prílohe)

posúvače na uzatváranie prístoku v potrubných rozvodoch pitnej vody, odvzdušňovacie ventily na odvzdušnenie a vetranie, navrtávacie pásy na navrtávanie a osadenie prípojok na potrubie vodovodov, opravné striemene na rýchlu opravu a utesnenie trhlín a iných poškodení vodovodných potrubí na pitnú vodu.

uvádzaný na trh výrobcom

E. HAWLE ARMATURENWERKE GmbH, Wagrainstraße 13, A-4840 Vöcklabruck
Rakúsko

a vyrábaný vo výrobní

E. HAWLE ARMATURENWERKE GmbH, Wagrainstraße 13, A-4840 Vöcklabruck
Rakúsko

je výrobcom podrobený vnútropodnikovej kontrole a plánovaným skúškam vzoriek výrobku odoberaných vo výrobní v súlade s predpísaným plánom skúšok a autorizovaná osoba Technický skúšobný ústav Piešťany, š.p. vykonala počiatočné skúšky typu určených vlastností výrobku, počiatočnú inšpekciu výrobnú a vnútropodnikovej kontroly a vykonáva priebežné inšpekcie, hodnotenie a schvaľovanie vnútropodnikovej kontroly a kontrolné skúšky vzoriek odoberaných vo výrobní, na trhu alebo stavbe.

Týmto certifikátom sa potvrdzuje, že všetky ustanovenia § 8a zákona a normy

STN EN 1074-1 : 2002	STN EN 1074-2 : 2002	STN EN 1074-4 : 2002
STN 13 3060 časť 1 : 1989	STN 13 3060 časť 2 : 1979	STN 13 6503 : 1990
Zákon č. 272/1994 Z.z. o ochrane zdravia ľudí		

týkajúce sa vnútropodnikovej kontroly a vlastností výrobku, uvedených na rube certifikátu, ktoré majú vplyv na plnenie základných požiadaviek na stavby, sa uplatnili a výrobok spĺňa všetky predpísané požiadavky.

Tento certifikát, vydaný prvýkrát dňa 31.03.2005 ostáva v platnosti pokiaľ sa podmienky ustanovené uvedenou normou, alebo podmienky výroby vo výrobní alebo vnútropodnikovej kontroly významne nezmenia.



Piešťany 31.03.2005

Ing. Ivan CVENGROŠ
generálny riaditeľ

008209



Príloha k certifikátu zhody SK03 - ZSV - 0080

str. 1/3

Špecifikácia:

Kat.č.	Názov, typ rozmer - tlak
4000	Posúvač E s prírubami, DN 50 až DN 200; PN 16
4004	Posúvač E s prírubami, DN 80; PN 16
4704	Posúvač E s prírubami, DN 80; PN 16
4288	Posúvač E s prírubami, DN 80 až DN 150; PN 16
4000	Posúvač s prírubami, DN 20 až DN 40; PN 16
4070	Posúvač s prírubami, DN 20 až DN 40; PN 16
4700	Posúvač s prírubami, DN 32 a DN 40; PN 16
4707	Posúvač s prírubami, DN 32 a DN 40; PN 16
4000E2	Posúvač s prírubami, DN 40 až DN 600; PN 16
4070E2	Posúvač s prírubami, DN 50 až DN 300; PN 16
4700E2	Posúvač s prírubami, DN 40 až DN 600; PN 16
4707E2	Posúvač s prírubami, DN 50 až DN 300; PN 16
4010E2	Posúvač s prírubami, DN 50 až DN 200; PN 25
4480	Posúvač s prírubami, nehrdzavejúci, DN 50 až DN 200; PN 16
4150E2	Posúvač s prírubami, redukčný, DN 100/65 až DN 300/250; PN 16
4100E2	Posúvač výmenný, štandard, DN 50 až DN 300; PN 16
4140E2	Posúvač výmenný st. dĺžka 600 mm, DN 80 až DN 200; PN 16
4500E2	Posúvač s násuvným hrdlom, DN 80 až DN 200; PN 16
4500	Posúvač s násuvným hrdlom, DN 250 a DN 300; PN 16
4026	Posúvač s VRS hrdlami, DN 80 až DN 200; PN 16
4027	Posúvač s VRS hrdlami, DN 80 až DN 300; PN 16
4050	Posúvač navarovací, DN 25 až DN 40; PN 10
4051	Posúvač navarovací, DN 25 až DN 40; PN 6
4050E2	Posúvač navarovací, DN 50 až DN 200; PN 10
4051E2	Posúvač navarovací, DN 50 až DN 200; PN 6
4090E2	Posúvač prírubový navarovací, DN 50 až DN 200; PN 10
4091E2	Posúvač prírubový navarovací, DN 50 až DN 200; PN 6
4040E2	Posúvač "Systém 2000", DN 50 až DN 300; PN 16
4041E2	Posúvač "Systém 2000", DN 50 až DN 300; PN 16
4600	Posúvač s násuvným hrdlom, DN 50 až DN 300; PN 16
3600	Posúvač platňový, DN 50 až DN 200; PN 10
3600	Posúvač platňový, DN 250 až DN 400; PN 6
3600EL	Posúvač platňový, DN 80 až DN 200; PN 10
3600EL	Posúvač platňový, DN 250 až DN 400; PN 6
D 481	Posúvač pre odpadovú vodu "F5", DN 80 a DN 100; PN 10
D 482	Posúvač pre odpadovú vodu "F4", DN 80 a DN 100; PN 10





Príloha k certifikátu zhody SK03 - ZSV - 0080

str. 2/3

D 480	Posúvač pre odpadovú vodu, platňový, D 63; PN 10
4340E2	Posúvač E2 Combi-T, DN 80 až DN 200; PN 16
4343E2	Posúvač E2 Combi-T "Systém 2000", DN 80/90 až DN 200/225; PN 16
4450E2	Posúvač E2 Combi-III, DN 80 až DN 200; PN 16
4460E2	Posúvač E2 Combi-III, DN 100 až DN 200; PN 16
4400E2	Posúvač E2 Combi-IV, DN 80 až DN 200; PN 16
4410E2	Posúvač E2 Combi-IV, DN 100 až DN 200; PN 16
2500	Posúvač pre domové prípojky, DN 1/2" až DN 2"; PN 16
2510	Posúvač pre domové prípojky, DN 1" až DN 2"; PN 16
2520	Posúvač pre domové prípojky, DN 1" až DN 2"; PN 16
2800	Posúvač pre domové prípojky, DN 1" až DN 2"; PN 16
2600	Posúvač pre domové prípojky, DN 3/4" až DN 2"; PN 16
2630	Posúvač pre domové prípojky, DN 1/2" až DN 2"; PN 16
2670	Navarovací posúvač pre domové prípojky, DN 1" až DN 2"; PN 16
2671	Navarovací posúvač pre domové prípojky, DN 1" až DN 2"; PN 16
2681	Kombinovaný navrtávací posúvač, DN 1"; PN 16
6221F	Napojovacia tvarovka ISO; PN 16
5940	Dvojitá redukčná vsuvka; PN 16
3120	Rohový ventil pre domové prípojky, DN 1" až DN 2"; PN 16
3128	Rohový ventil pre domové prípojky, DN 1" až DN 1 1/2"; PN 16
3130	Rohový ventil pre domové prípojky, DN 1" až DN 2"; PN 16
3151	Kombinovaný rohový ISO-ventil, DN 1"; PN 16
2491	Ventil domovej prípojky s vypúšťaním, DN 3/4" až DN 2"; PN 16
202.10	Vodomerná šachta-plast, DN 32 až DN 50
9876	Zavzdušňovací a odvzdušňovací ventil, DN 1" a 2"; PN 0,1 až 16
9874	Zavzdušňovací a odvzdušňovací ventil, DN 2"; PN 0,1 až 16
9835	Zavzdušňovací a odvzdušňovací ventil, DN 80 až DN 200; PN 6 a PN 16
9836	Zavzdušňovací a odvzdušňovací ventil, DN 80 a DN 100; PN 6 a PN 16
9837	Zavzdušňovací a odvzdušňovací ventil, DN 80 až DN 200; PN 16
9838	Zavzdušňovací a odvzdušňovací ventil, DN 80 a DN 100; PN 16
9822	Zavzdušňovacia a odvzdušňovacia súprava, DN 50 a DN 80; PN 1 až 16
9823	Zavzdušňovacia a odvzdušňovacia súprava, DN 50 a DN 80; PN 0,1 až 16
9824	Preplachovacia a odberová súprava
9864	Zavzdušňovací a odvzdušňovací ventil, DN 2" a DN 50 až DN 200; PN 0 až 16
9863	Zavzdušňovací a odvzdušňovací ventil, DN 2" a DN 50 až DN 200; PN 0 až 16
3500	Univerzálny navrtávací pás, DN 50/1" až DN 600/3"; PN 16
3510	Univerzálny navrtávací pás, DN 80/40 až DN 600/150; PN 16



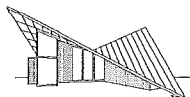
**Príloha k certifikátu zhody**
SK03 - ZSV - 0080

str. 3/3

3530	Záslepka, DN 50 až DN 300; PN 16
3350	Navrtávací pás HACOM, DN 80/1" až DN 200/2"; PN 16
3382	Gumená vložka, DN 80 až DN 200
3800	Univerzálny uzáverový pás, DN 50/1" až DN 300/2"; PN 16
3100	Strmeň pre navrtávací pás Hawle, DN 50 až DN 600
3370	Uzáverový navrtávací pás HACOM, DN 80/1" až DN 200/2"; PN 16
5250	Navrtávací pás HAKU, DN 25/1/2" až DN 500/2"; PN 16
5230	Navrtávací pás s prírubou HAKU, DN 80/110 až DN 100/250; PN 16
5310	Uzáverový pás HAKU, D 63/3/4" až D 160/2"; PN 16
5210	Uzáverový pás HAKU, D 125/1" až D 225/2"; PN 16
3720	Nadstavcový uzáver, DN 1" až DN 2"; PN 16
5270	Navrtávací pás HAWEX, D 75/3/4" až D 225/2"; PN 16
0750	Opravný a spojovací strmeň, D 54 až D 190; PN 16
0750	Opravný a spojovací strmeň, D 190 až D 430; PN 10
0751	Opravný a spojovací strmeň, D 87 až D 186; PN 16
0751	Opravný a spojovací strmeň, D 208 až D 430; PN 10
0751	Opravný a spojovací strmeň, D 425 až D 471; PN 6
0501	Opravný a spojovací strmeň, D 21 až D 60; PN 16



C



HS HSV spol. s r.o.
KOŠICE

VYHLÁSENIE VÝROBCU O PREUKÁZANÍ ZHODY OHYBANEJ ARMATÚRY

INVESTOR : US STEEL spol.s r. o.

STAVBA : 148- KYSLIKOVÝ APARÁT č. 9

OBJEKT : 024- POŽIARNÁ VODA

VÝROBOK : Ohýbaná a rovná betonárska výstuž.

MATERIÁL : Materiál na výrobu ocelevej armatúry bol použitý v akosti 10216, 10425 10 505 so zaručenou zvariteľnosťou.

PREVEDENIE : Prevedenie armatúry zodpovedá dodanej technickej dokumentácii.
Armatúra je vyrobená z hrebienkových a hladkých materiálov delených a ohýbaných na požadované rozmery podľa vykresu.

PREUKÁZANIE ZHODY: Výrobca preukazuje zhodu ohýbanej armatúry s dodanou výrobnou dokumentáciou a normami príslušnými pre daný typ výrobku.

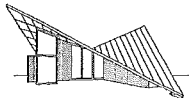
Výrobca zodpovedá za kvalitu a kompletnosť dodávaných výrobkov.

V Prešove: 19.7.2006.

vypracoval: Ing. Marcin



METAL COMPLEX s.r.o.
Družstevná 34
080 06 NIŽNÁ ŠEBASTOVÁ
PREŠOV



HS HSV spol. s r.o.
KOŠICE

ATEST O KOMPLETNOSTI A KVALITE OHYBANEJ ARMATÚRY

INVESTOR : US STEEL spol.s r. o.

STAVBA : 148- KYSLIKOVÝ APARÁT č. 9

OBJEKT : 024- POŽIARNÁ VODA

VÝROBOK : Ohýbaná a rovná betonárska výstuž.

MATERIÁL : Materiál na výrobu ocelevej armatúry bol použitý v akosti 10216, 10425 10 505 so zaručenou zvariteľnosťou.

PREVEDENIE : Prevedenie armatúry zodpovedá dodanej technickej dokumentácii.
Armatúra je vyrobená z hrebienkových a hladkých materiálov delených a ohýbaných na požadované rozmery podľa vykresu.

Vyrobca zodpovedá za kvalitu a kompletnosť dodávaných výrobkov.

V Prešove: 19.7.2006

vypracoval: Ing. Marcin

